

A dynamic splash of clear blue water against a white background, with numerous droplets and bubbles captured in mid-air. The water surface below is rippled and reflects light.

deriva

Exchange Traded Funds

Stammdatenbank

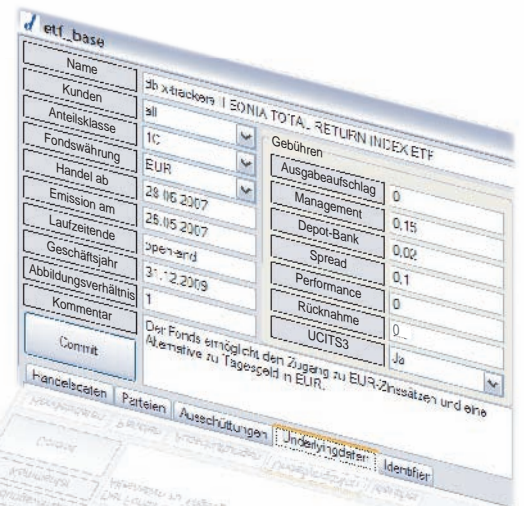


Exchange Traded Funds

Stammdatenbank

Fonds-Stammdaten

- ✓ aktuelle Daten zu mehr als 450 ETFs des deutschen Marktes
- ✓ Angaben zu sämtlichen ETFs des schweizer Marktes
- ✓ Unterscheidung einzelner Anteilsklassen
- ✓ diverse Identifier
- ✓ Rechtsform
- ✓ Fondswährung
- ✓ involvierte Fondsparteien, von Depotbank bis Swap-Kontrahent
- ✓ Laufzeitinformationen
- ✓ unterschiedliche Gebührenarten
- ✓ Basiswert-Abbildungsverhältnis
- ✓ Replikationsmethodik
- ✓ Swapsrisikangaben, bspw. Kontrahentenrating
- ✓ Unterscheidung verschiedener Managementtypen
- ✓ Ertragsverwendungsmethodik und -anrechnungsturnus
- ✓ historische Ausschüttungsinformationen
- ✓ Fondsbeschreibung in Deutsch und Englisch
- ✓ ETF-Ratings (z.B. Morningstar, Feri)

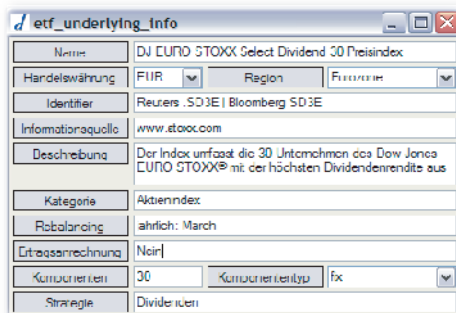


Als Datenspezialist bietet die Deriva GmbH bereits seit einigen Jahren hochwertige Daten für den Zertifikate- und Optionsscheinbereich an.

Unseren hohen Qualitätsansprüchen genügt auch unser neuestes Projekt, die Deriva-ETF-Datenbank, eine Stammdatenbank speziell ausgerichtet auf Exchange Traded Funds.

Wir verfügen über detaillierte Angaben zu sämtlichen in Deutschland und in der Schweiz handelbaren ETFs und erweitern die Datenbank fortlaufend um neu erscheinende Emissionen.

Durch die hohe Informationsvielfalt je ETF werden diverse Filteroptionen eröffnet. Auf der Grundlage unserer Daten ist es somit leicht möglich, jederzeit den individuell passenden ETF zu finden bzw. dem interessierten Investor umfangreiche Daten zu einem selektierten Fonds anzuzeigen.



Ausschnitt des Basiswert-Bereichs der ETF-Datenbank

Basiswert-Informationen

- ✓ mehr als 500 Underlyings
- ✓ vielfältige Filtermöglichkeiten:
 - Zuordnung zu verschiedenen Assetklassen
 - unterschiedliche Strategien
 - diverse Regionen
 - Möglichkeit der Zuordnung zu verschiedenen Branchen
- ✓ verschiedenste Identifier
 - Name
 - ISIN / NSIN
 - Bloomberg-Kürzel
 - Reuters-Kürzel
- ✓ Handels- und Risikowährung des Underlyings
- ✓ Rebalancing-Termine
- ✓ Ertragsanrechnungsmethodik
- ✓ Komponentenanzahl für Indizes
- ✓ Basiswertbeschreibungen in Deutsch und Englisch



Angaben zum Fondshandel

- ✓ etwa 250 Handelsländer nach ISO-Norm 3166-1
- ✓ mehr als 600 Börsenplätze nach MIC
- ✓ ETF-spezifische Börsenkürzel
- ✓ Handelswährung
- ✓ Geld-Brief-Spanne
- ✓ Mindestbeitrag für Sparpläne und Einmalanlagen
- ✓ Orderannahmeschlussregelung
- ✓ wichtige Volumina
- ✓ umfangreiche iNAV-Angaben

Exchange Traded Funds

Stammdatenbank

Fonds-Stammdaten

Identifizier	Produkt-Name / ISIN / NSIN
Rechtsform	Single-ETF / Dach-ETF / ETC / ETN
Managementtypen	Management aktiv / regelbasiert / passiv
Laufzeit	Emissionstag / ggf. Fälligkeit
Gebühren	Gesamtkostenquote / Management- / Depotbank- / Performancegebühr
Parteien (Name)	z. B. Emittent / Depotbank / Swap-Kontrahent / Fondsmanager
Replikationsinformationen	Replikationsmethodik / ggf. Swap-Exposure
Währung	Rechnungswährung des Fonds
UCITS	UCITSIII-Konformität ja / nein
Abbildungsverhältnis	Abdeckungsquotient des Basiswertkurses
Fondsbeschreibung	Wesen des Fonds, z.B. Anlageziel, Anlageuniversum
Investorenzielgruppe	privat und institutionell / nur privat / nur institutionell
Ausschüttungsinformationen	Art der Ertragsanrechnung / Anrechnungsfrequenz / konkrete Anrechnungstermine und -beträge
Geschäftsjahr	Angabe des Geschäftsjahresendes
Rating	Fonds-Ratings
Markt-Engagement	Partizipationsrate bezogen auf die zugrundeliegenden Assets

Handels-Stammdaten

Handelsplätze	Angabe nach ISO-Norm (Market Identification Codes)
Fonds-Identifizier	Bloomberg-Ticker / Reuters Instrument Code
iNAV-Identifizier	ISIN / NSIN / Bloomberg-Ticker / Reuters Instrument Code
Handelstermine	erster Handelstag / ggf. Delistingdatum
Vertriebszulassung	Länderangaben gemäß ISO-Norm
wichtige Volumina	bezogen auf Zeichnung, Handel und Kotierung
Handelsspread	Maximalwert
Cut-off-Time	Orderannahmeschlussregelung
Währung	Börsenplatzspezifische Handelswährung
Gebühren	Ausgabeaufschlag/ Rücknahmegebühr

Basiswert-Stammdaten

Identifizier	Underlying-Name / ISIN / NSIN
Kategorie	z.B. Aktienindex, Edelmetall, Währungsfuture
Strategie	z.B. Large Caps, Nachhaltigkeit, Dividenden
Region	z.B. global, USA, Eurozone
Branche	bei Aktienindizes Zuordnung von zahlreichen Branchen möglich
Währung	Notierungs- / Risikowährung
Ertragsanrechnungsmethodik	Preis- oder Performancevariante / Anrechnungsturnus
Rebalancing	Neugewichtungsturnus
Basiswertbeschreibung	Underlyingcharakter, bei Indizes bspw. in Bezug auf Anlageuniversum
Investorenzielgruppe	privat und institutionell / nur privat / nur institutionell

Sonstiges

informative Links	Angabe von Links zu Fondsinformationen, zu Fondsparteien und Indexprovidern
Anlagevolumina	Mindestbeträge für Sparpläne und Einmalanlagen
Sparplaninformationen	Angabe von Sparplangebühren, -rhythmus und -terminen
Rating	Swap-Kontrahenten-Ratings, bspw. von S&P, Fitch, Moody's



Deriva Structured Products International AG

Haldenstrasse 13
CH-8306 Brüttisellen
www.deriva-spi.ch

Schweiz / Switzerland

Ansprechpartner für ETF Daten:

Deriva GmbH / Deutschland

Peter Bergmann
Email: peter.bergmann@deriva.de
Telefon: 0551 489 500-15
www.deriva.de

Member of
FIST Deriva
Partnership